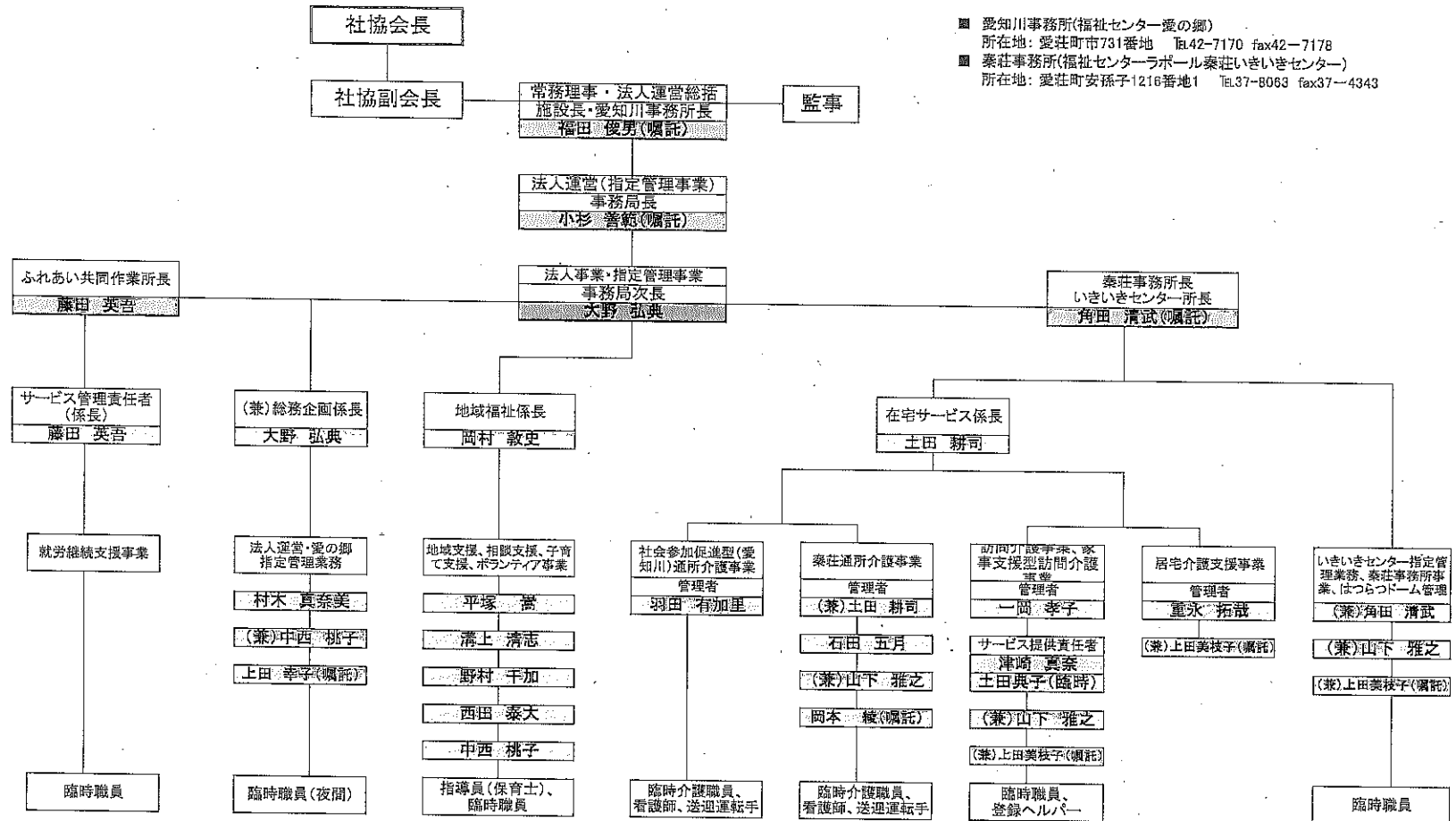


令和2年度 愛荘町社会福祉協議会事務局組織機構



- 愛知川事務所(福祉センター愛の郷)
所在地: 愛荘町市731番地 TEL42-7170 fax42-7178
- 泰荘事務所(福祉センターラポール泰荘いきいきセンター)
所在地: 愛荘町安孫子1216番地1 TEL37-8063 fax37-4343