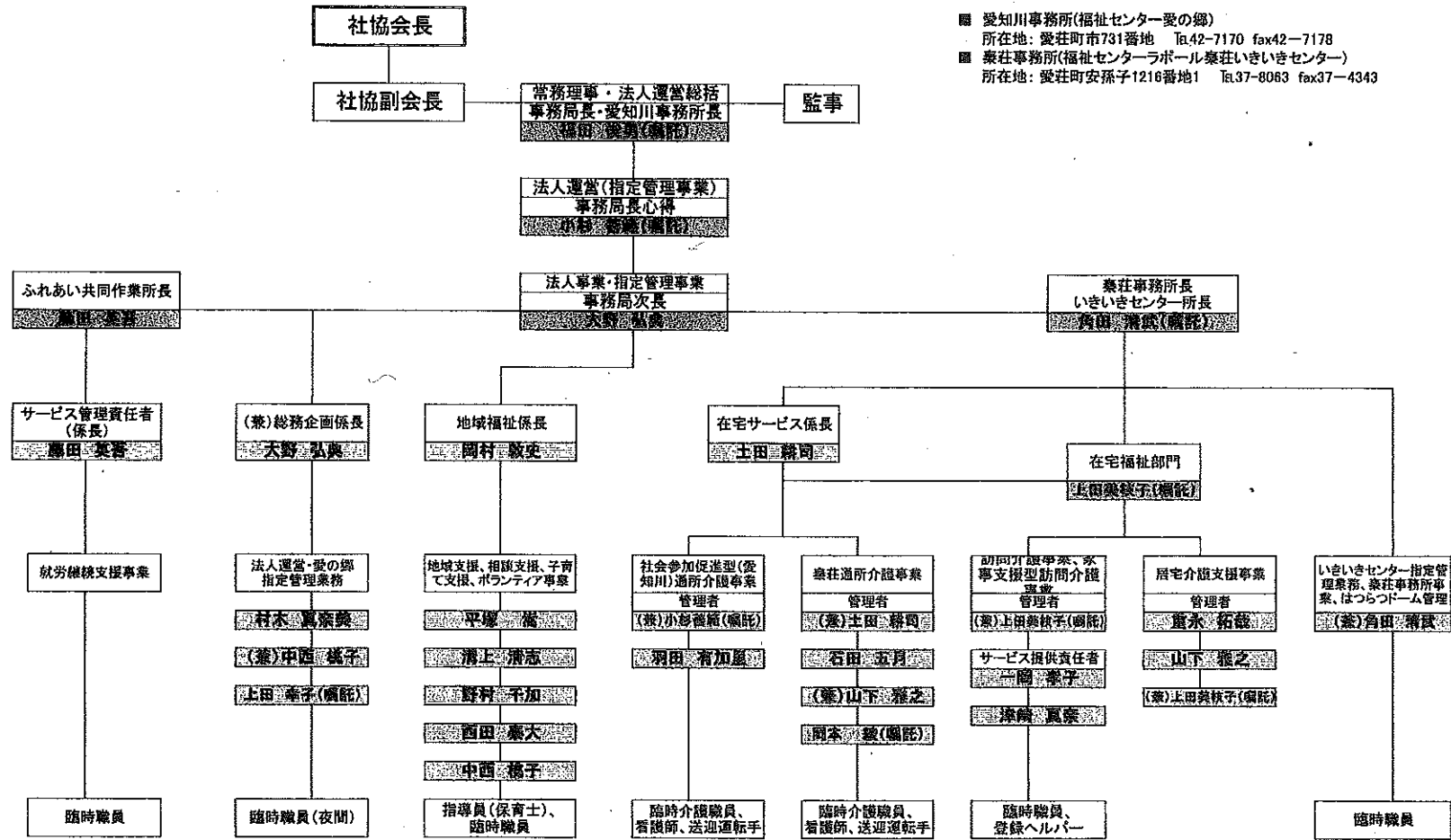


### 平成31年度 愛荘町社会福祉協議会事務局組織機構



■ 愛知川事務所(福祉センター愛の郷)  
所在地: 愛荘町市731番地 Tel.42-7170 fax42-7178

■ 愛荘事務所(福祉センターラポール愛荘いきいきセンター)  
所在地: 愛荘町安孫子1216番地1 Tel.37-8063 fax37-4343