

長年のご苦労に対して...



ボランティア活動の発表



みんなで
見て聴いて笑った

第9回社会福祉のつどい



地域の活動を学んで...



みんなで笑い合いながら



たくさんの住民のみなさんに参加していただき、
町内の福祉活動の取り組みなどをお互いに分かち合いました。
今後も「みんなで地域福祉活動をすすめる」ことを
大切に組み込んでいきます。

内容

- 2~3 特集 「みんなで進める 笑顔あふれる福祉のまちづくり」
- 4 いきいき見守り訪問事業が始まります!
- 5 いきいきセンター利用案内
- 6 ヘルパーさんを紹介します
- 7 善意銀行 等
- 8 おしらせ



おしらせ

わんぱくひろばにおいてよ

この広場は未就園児の親子を対象に、指導員や地域のボランティアさんを中心に身近な場所で「ほっ」とできる交流の機会や安全な遊び場づくりなど、子育て支援をおこなっています。

開催日時

時間	9時~12時	13時~15時
曜日		
月	わんぱくひろば	
水		
木	第1：わんぱくサロン 第2：わんぱくカフェ 第3：わんぱくサロン ★お誕生日会 第4：わんぱくカフェ	

※祝日はお休みです。
※お誕生日会に参加される方は、11:00までに受付を済ませていただくようお願いいたします。
※4月から小学生のご参加はご遠慮くださるようお願いいたします。

- 【場 所】 福祉センター愛の郷
- 【対象者】 就学前の子どもと保護者
- 【持ち物】 水分補給のためのお茶をご持参ください。
- ①ランチを持ってきて食べることができます。
- ②わんぱくカフェ：
ティータイムに参加される方は50円いただきます。

★5月13日(水)読み聞かせボランティア
「月のくまさん」が来られます!



- * 臨床心理士さん...日にち未定(チラシ参照ください)
- * 助産師さん.....毎月第2木曜日
(赤ちゃんの体重計測できます)

「ちょっと話を聞いてほしい」という方は、受付にてお気軽に指導員まで声をお掛けください!

※上記お問い合わせは、愛の郷(愛知川事務所)までどうぞ。

ひとりで悩むより 一緒に考えませんか?



社協は、地域で生活をしていくうえでの相談窓口として、相談事業を行っています。

福祉相談 (随時)

この相談所は、町民みなさまの福祉に関する相談の窓口として、随時、社協の各事務所で開設しています。匿名での相談もかまいません。

心配ごと相談所

この相談所は、民生委員児童委員などの相談員さんが町民みなさまの生活に関するあらゆる相談の窓口として開設しています。匿名での相談もかまいません。
3~6月の開設日は次のとおりです。

月	日	時間	場所
3月	25日(水)		いきいきセンター
4月	1日(水)		愛の郷
	8日(水)		いきいきセンター
	15日(水)		愛の郷
5月	22日(水)		いきいきセンター
	13日(水)	13:30~15:30	いきいきセンター
	20日(水)		愛の郷
6月	27日(水)		いきいきセンター
	3日(水)		愛の郷
	10日(水)		いきいきセンター
	17日(水)		愛の郷
	24日(水)		いきいきセンター

※心配ごと相談は、電話での相談もお聞きしています。
電話番号 愛の郷 42-5843 (直通)
いきいきセンター 37-8063

◎行政相談所 毎月第2水曜日 愛の郷
◎人権相談所 毎月第4水曜日 愛の郷

愛の郷・いきいきセンターは、土曜日・祝日も開館しています。町民のみなさまのご利用をお待ちしております。

東日本大震災から4年が経ちました。今でも、当時テレビの映像をみてショックを受けたことを覚えていて、ボランティア活動や募金活動がたくさんおこなわれましたが、まだまだ復興は進んでいないと実感しています。
当時、私は学生でしたが、何年経っても、震災が起こったことを忘れてはいけなそう思います。滋賀県は災害の少ない県ですが、日ごろから災害に備えておくことが大切だと改めて感じました。(ま)

編集後記



発行者 社会福祉法人 愛荘町社会福祉協議会

愛知川事務所 滋賀県愛知郡愛荘町731番地 TEL 0749(42)7170 FAX 0749(42)7178
秦荘事務所 滋賀県愛知郡愛荘町安孫子1216番地1 TEL 0749(37)8063 FAX 0749(37)4343 有線2043

3 みんなで支える地域のつながりづくり

◆町内の自治会へ呼びかけをおこない、地域の福祉関係者を中心に、福祉活動を進めていくための意見や情報交換の場を展開しています。



民生委員児童委員・主任児童委員との「社協パートナーミーティング」にて課題共有や意見交換をおこなっています。

◆障がい福祉サービス事業所の利用者や職員同士と一緒に活動をおこない交流を図るなど、福祉団体と協働するために話し合いや活動する場をつくりました。



地域福祉活動推進会議

地域の福祉関係者を中心に、福祉活動を進めていくための意見や情報交換の場をつくっています。



4 社会福祉協議会の基盤強化

◆ホームページの設置や、町内の公共施設や店舗へ作品展示などを通して、社協の事業活動が「みえる」ことを意識した取り組みに努めました。

◆地域福祉活動の現場の声を反映するため、地域福祉活動計画の進行管理の委員会や事務局内に地域福祉活動戦略会議を設置するなど、「聴く」「みえる」ことを意識した取り組みをおこなっています。



社協の事業や活動をモニタリングしていただき、内容をチェックしていただきました。



町内の公共施設や店舗へみんなでつくった作品を展示しました。

みえてきた課題をみんなが互いに理解し合い、ともに活動をしていくことにより、「みんなで進める 笑顔あふれる福祉のまちづくり」に取り組みます。

取り組みを進めていくなかで みえてきた課題

- ★みんなが「福祉」に対して関心を持てるよう、福祉活動に参加しやすい場をつくること
- ★「おたがいさま」の意識を持って、ともに福祉活動への参加を広げること
- ★みんなの想いやくらしの課題をわかりやすく伝え、つながりをつくること

1 身近な地域での対話と交流の場づくり

- ◆社協の事業を活用して、子育てをしている親子や障がいのある方、高齢の方や民生委員児童委員、地域住民が互いに交流する場をつくりました。
- ◆福祉学習のメニューづくりや、デイサービス・作業所などを活用して子どもたちに「福祉」を体験する場の提供等、「福祉」のことを考える場の提供や機会をつくりました。



ふれあい（いきいき）サロンをおこなう自治会への活動助成金の交付や、ボランティア同士での学び合いなど、情報交換の場づくりをしました。



秦荘東小学校4年生
視覚障がい者の浅野先生によるお話し
住民やボランティアの方に協力していただき、子どもたちへの福祉教育をおこないました。



2 「くらしの課題」の解決に向けた活動づくり

- ◆高齢者のみで暮らす世帯や新興住宅などを対象に、「声かけをする活動」をおこなっています。
- ◆「いきいき見守り訪問事業」の取り組みの準備をしています。
- ◆子育て、福祉施設、学校に関わるボランティアや企業の社会貢献活動を学び合う場づくり等、「みんなが参加し、みんなで活動すること」を目指した取り組みを進めています。



見守りサポート会議をおこない、「くらしの課題」を話し合いました。



ボランティアの紹介などの情報発信をおこなっています。

愛荘町社会福祉協議会では、平成24年度～28年度を実施期間として愛荘町地域福祉活動計画を策定し、活動を展開しています。今回は、この計画の前期（平成24年度～26年度）の取り組みを報告します。

「みんなで進める 笑顔あふれる福祉のまちづくり」

～地域福祉活動計画3年の主な成果と課題～

いきいきセンター利用案内

ラポール秦荘いきいきセンターでは、デイサービス、ヘルパーによる訪問介護、ケアマネージャーの
居宅介護支援の3つの事業をおこなっています。その他にも、地域の福祉を推進する社協本来の仕事
や、施設を町民のみなさまにご利用いただく仕事もしています。

教養娯楽室



ボランティア室

2か月に1度、ハガキづくり
ボランティア「みのり会」
の活動をされています。

(利用者さんの声)
「施設もきれいで、職員さん
も愛想がほんとによいです。」

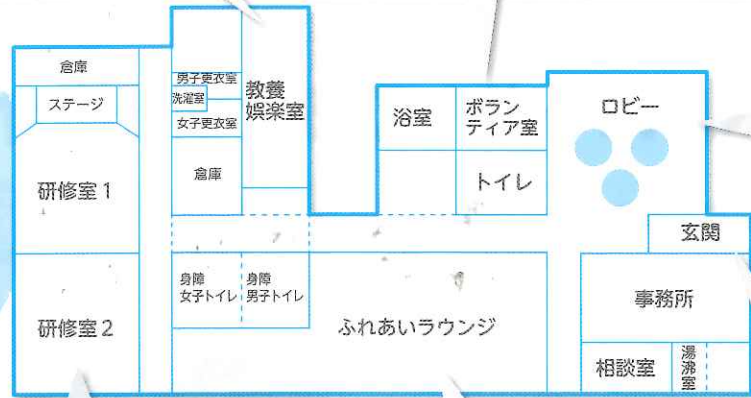


ロビー



作品発表の場として
ご利用いただけます。

ボランティア・
福祉団体の活動の
場としてはもちろん、
町民・企業のみなさま
の会議・研修場所
としても会場の貸出
をおこなってい
ます。



研修室1・2



サークルや講座の会場として使われています。

ふれあいラウンジ



デイサービスをおこなっています。

玄関



車いすの貸出

「おじいちゃんとお出かけしたいけれど、
歩行に不安があって外出できない」
「結婚式に出席するおじいちゃん、
おばあちゃんのために車いすを用意したい」
そんな時はご連絡ください。
必要な方に車いすを一月無料で
貸出しています。



レクリエーション 用具の貸出

スマイルボウリング・ペタンク
輪投げセット・ハンドベル・大型紙芝居
(秦荘地域の昔ばなし・偉人等13作)
地域サロン等でお使いください。

【開館】月曜日～土曜日、祝日(8:30～17:15) 【休館】日曜、年末年始
【お問い合わせ】ラポール秦荘いきいきセンター ☎0749-37-8063

愛の郷・いきいきセンター 指定管理者に指定されました

愛の郷およびいきいきセンターは、平成18年9月から愛荘町より指定管理者の指定を受け管理運営を
おこなっていますが、本年3月末日を以って指定期間が終了することから、申請応募し、引き続き指定
管理者の指定を受けました。

指定期間は、平成27年4月1日～平成30年3月31日までの3年間です。なお、指定管理業務仕様書
において、愛の郷で実施している通所介護事業は、平成30年3月31日までに廃止する方針とするため、
指定期間内において事業縮小していくこととされました。

今後、愛荘町と協議し利用者のみなさまへの説明とともに、各種福祉活動の検討など地域住民の福祉
の増進および福祉意識の高揚に努めますので一層のご支援ご協力をお願いします。

平成27年4月～

いきいき見守り訪問事業 が始まります!

みんなですすめる
赤い羽根共同募金



事業目的

少子高齢化社会を迎え、核家族化や社会的孤立の進行、地域社会の変化による生活課題が生
じており、社会とのつながりや日常生活支援が必要な人を地域で支える取り組みが本町でも求
められています。

こうした中で、身近な地域の住民さん同士で、一人暮らし高齢者さんや高齢者のみで暮らす
方などに、見守りを希望されるご家庭を訪問し、声掛けや安否確認をおこなう「いきいき見守
り訪問事業」を実施します。自治会・民生委員児童委員などのご協力のもと、地域のみなで
支え合うために「つながりづくり」を目的としています。

内 容

- 毎月2回(第1・3木曜日)、地域の見守り協力員さんが、
見守りを希望される登録者さんのお宅を訪問します。
- 訪問の際に工夫した**見守りの品**を持参します。

- ★季節を感じられるお惣菜
- ★町内の学校や福祉施設様から
- ★ボランティア有志の方から
- ★町内の企業様から・・・などなど



- 必要に応じて、訪問時の様
子や地域の見守り体制につ
いて振り返りを行います。
⇒見守りサポート会議



本事業にご協力いただける
配達ボランティアさん、
見守りの品をご協賛いただける
ボランティアさんも
募集しております!

地域ぐるみの
お付き合い♡

声の広報を貸出します

愛荘町社会福祉協議会では、視覚障がい等で文字を読むことが困難な方を対象に、町の広報や社協の広報、議会だより等をテープに録音し、貸し出しをおこなっています。お試し利用も可能です。ご希望の方は、お気軽にご連絡ください。



点訳・音訳ボランティア養成講習会 説明会のご案内

県立視覚障害者センターでは、視覚に障がいのある方々に点字や声で情報を伝える点訳ボランティア・音訳ボランティアの養成講習会が開講されます。

それに先立ち、ボランティア活動の内容や講習会のスケジュール等についての説明会を開催しますので、「点訳って何だろう」「音訳って何だろう」と関心のある方は、ぜひご参加ください。

日時 平成27年4月15日(水) 13:40～
平成27年4月16日(木) 13:40～
どちらかにご参加ください。

場所 滋賀県立視覚障害者センター
(彦根市松原1丁目12-17)

内容 点訳とは何か、音訳とは何か、講習会のスケジュール、受講申込手続き、面接、漢字読み問題 等

申込・問合せ 滋賀県立視覚障害者センター
TEL 0749-22-7901

善意銀行だより

善意銀行へのご寄付をいただきありがとうございます。みなさまの善意を地域福祉の向上に役立たせていただきます。また、野菜や物品をいただいたものは社協事業などで活用させていただいています。今後ともよろしくお願いいたします。

- 小杉 正男 玄米30kg(2袋)
- JAびわこ女性部代表 近藤 友子 お米、タオル
- 村田 定 お米30kg
- 市 宮世話 お米110kg
- 浄土宗 愛知組寺庭婦人会 20,000円
- 國吉 剛生 絵本40冊

(敬称略・順不同)
(平成26年12月1日～平成27年2月28日)

「小さなボランティア」募集中

愛荘町社会福祉協議会では、古切手(どんな切手でもOKです)、書き損じハガキ、ペットボトルキャップ、アルミ缶等を集めています。お預かりしたものは、滋賀県ボランティアセンター(滋賀県社会福祉協議会)にお届けし、再利用させていただきます。ご協力をお願いします。



平成27年4月より「生活困窮者自立支援制度」が始まります!

生活困窮者が生活保護に至る前に早期に支援をおこない、自立の促進を図ることを目的とした「生活困窮者自立支援法」が平成27年4月から施行されます。暮らしのなかで困っていることや悩んでいること、不安に思っていることはありませんか?この制度は、あなたが自分らしく暮らしていくためにはどうすればよいのか一緒に考え、自立に向けた支援をさせていただく制度です。

なお本町では、湖東健康福祉事務所を中心に管内4町の社会福祉協議会と町行政が連携して、相談の受付窓口になります。本制度の、主任相談員・自立相談員・就労相談員があなたのご相談に応じて、自立に向けた計画を一緒に考えます。お気軽にご相談ください。

<愛荘町の相談窓口>

- 愛荘町社会福祉協議会 愛知川事務所(愛荘町市731 福祉センター愛の郷 内)
- 湖東健康福祉事務所(彦根市和田町41)
- 愛荘町役場秦荘庁舎 福祉課(愛荘町安孫子825)



在宅サービスのあり方とは...

社協で実施している在宅サービスにおいては、地域福祉活動計画にもとづいて、地域サロンの参加・民生委員児童委員と協力した取り組みや各ボランティアの方々・子育てサロンとの交流など、地域とより広く関わりが持てるよう事業展開をしています。

また、改正介護保険制度では、要支援の方々へのサービスの内ヘルパーによる訪問介護や通所介護(デイサービス)が、町事業である地域支援事業へ移行する方針(案)が示されました。

こうしたことから、既存の介護事業所によるサービスに加えて、NPO・民間企業・ボランティアなど地域の多様な主体を活用して高齢者の暮らしを支援していくこととなります。本会での在宅サービスも介護サービスを通じて、地域の方々为主体となる活動や、住民さんの暮らしをサポートすることがますます重要になってきます。



在宅サービスのひとつ

ヘルパーさんのお仕事を紹介します★

社協では、介護が必要と認定された方等へサービスを提供する訪問介護事業をおこなっています。

今日は、14年目のYヘルパーと一緒に利用者さんのところへ訪問させていただきましたので、ご紹介します!

訪問先:利用者Kさん
内容:お買い物、簡単な掃除 など



この日はお買い物です

利用者さんの声

私は、歩いて行けるところもないし、自転車も乗れないので、ヘルパーさんがいてくれて本当に助かっています。体の調子が悪いときは、ヘルパーさんがいないと困ります。また、一人暮らしをしているので、少しの間だけでもお話をできることがとても嬉しいです。



買ったものを利用者さんにお渡しします

Yヘルパーの声

私は、何か人の役に立ちたいという思いから、最初は愛の郷デイサービスでボランティアをしていました。ヘルパーの資格修得講座を受けたことがきっかけで、今のお仕事を始めました。自分の体が元気の限り、続けていきたいです。



お風呂もピカピカにします

平成26年度

社協会費にご協力いただき ありがとうございました。



地域の人びとが住み慣れたまちで安心して生活することのできる福祉のまちづくりをめざして、町民のみなさまに社協会費をお願いしましたところ、多くの方々よりご協力をいただき誠にありがとうございました。

社協会費は、社協活動の貴重な財源として地域福祉活動の推進等に活用させていただきます。

- 【特別会費】**
- 愛荘町商工会 (株)愛ユーケーアーサービス
 - (株)AUC
 - (有)青木平縫製
 - (有)朝日溶断器製作所
 - アジオカオート
 - イーサービス愛知川(有)
 - (有)泉オートサービス
 - (株)井上麵業
 - イワタ(株) 滋賀工場
 - 巖本金属(株) 愛知川工場
 - ウエスト設備(有)
 - 植田硝子工業(株)
 - (株)ウッディ
 - (有)梅田リース
 - 愛知印刷(株)
 - 愛知車検
 - 愛知食油(株)
 - 愛知電機工業(株)
 - (株)フーランニング
 - 近江印刷(株)
 - (株)オウミセキュリティ
 - (有)近江電機自動車整備工場
 - (有)近江屋
 - 岡村興産(有)
 - 岡本商店(株)
 - (有)帯武商店
 - カーコムトガワ(株)
 - (株)梶長
 - 片桐工業(株)
 - (株)カネナカ
 - 川口織物(有)
 - 川重(株)
 - (株)川端電設
 - (株)木澤工務店
 - 北川建材工業(株)
 - 北川工業(株)
 - (株)協栄
 - 京屋クリーニング(有)
 - (株)共和設計事務所
- 【普通会費】**
- 各自治会の区長・総代様に取りまめをしていただき、各ご家庭からご協力をいただきました。
- 金属技研(株)滋賀工場
 - (株)くすかみ
 - 珈琲館南蛮茶(有)
 - (株)湖東工業所
 - (有)小西建設
 - (有)五能商会
 - (有)西剛建設
 - 酒正(有)
 - (有)三協
 - 三協製作所(株)泰荘工場
 - (株)サンズチール工業滋賀
 - 滋賀麻工業(株)
 - 滋賀銀行 愛知川支店
 - 滋賀建機(株)
 - 滋賀中央信用金庫愛知川支店
 - ジャパンパイル製造(株)滋賀工場
 - (株)新和建設
 - 鈴村鐵工所
 - (株)セリア
 - (株)双興電機製作所
 - (有)染川工業所
 - (有)大喜建設
 - (株)ダイニチ
 - 大丸エナウイン(株) 滋賀支店
 - 大洋産業(株)
 - 大和エレクトロン(株)
 - (株)高岡屋 愛知川営業所
 - 塔カタカ 愛知川製造所
 - 安全衛生推進室
 - 高橋重機(株)
 - 竹秀建設(株)
 - (有)竹平楼
 - 竹山建設(株)
 - (株)たぬき煎餅 関西支社
 - 淡海物産(株)
 - (株)塚本楽器
 - (有)辻野自工
 - ツルハドラッグ愛知川薬局
 - T B カワシマ(株)
 - (有)デザインスペース
 - 東邦窯業(株)
 - 東洋石創(株)物流センター
 - (有)友すし
 - (株)ロ・プラン
 - ナエムラ自工(株)



- 【賛助会費】**
- 中島商事(有)
 - (医)成宮クリニック
 - (株)西川鐵工
 - 西源工業(有)
 - (株)西沢晒
 - (有)西澤プランニング
 - 西村設備(有)
 - (有)西山自動車整備工場
 - 西脇自動車工業(有)
 - (有)日映興業
 - (有)日新商会
 - 日鉄萬金属(株)
 - 日本生命 愛知川営業部
 - 野々英(株)
 - 長谷金属(株)
 - 東びわこ農業協同組合愛荘営農センター
 - (株)ワイレック
 - 伏見運送(株)滋賀北支店
 - 藤本製菓(株)
 - 古河A S (株)泰荘工場
 - (有)文
 - ホワイト急便彦根(有)
 - (株)ホンダ販売愛荘
 - 丸中醤油(株)
 - (株)マルハシ
 - 都製織(株)
 - (有)村川マイカーセンター
 - (株)明治牛乳泰荘販売所
 - (株)安野商店
 - (株)安田組
 - (有)山田
 - 吉岡商事(株)
 - (有)ランズ



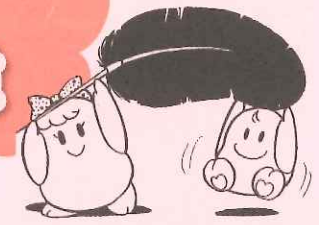
高齢者等ふれあいサロン活動助成事業
高齢者等が集う場所(サロン)づくりをされている自治会を支援しています。

みなさまのご協力に、
深く感謝申し上げます。

社会福祉法人
愛荘町社会福祉協議会

【賛助会費】
町議会議員
町特別職・部長主幹課長
町民生委員児童委員
町社協理事・監事
(敬称略・順不同)

募金の 使い道



**小地域福祉活動応援プロジェクト
(子ども遊び場助成)**

自治会の遊び場の整備・購入にかかる助成をおこなっています。(写真は南野々目：助成で購入されたベンチ)



ボランティア団体や活動への支援

町内の福祉に関するボランティアグループなどの活動を支援しています。(写真は手話サークル「ゆびゆり」小学校での福祉学習)



ボランティア協議会つむぎ

ボランティア推進活動として、ボランティア交流会を開催されました。



サロンボランティア憩いの場

町内各地域で進めていただいている、ふれあいサロンの活動者が集まり、情報交換やレクリエーションを学んだりしています。

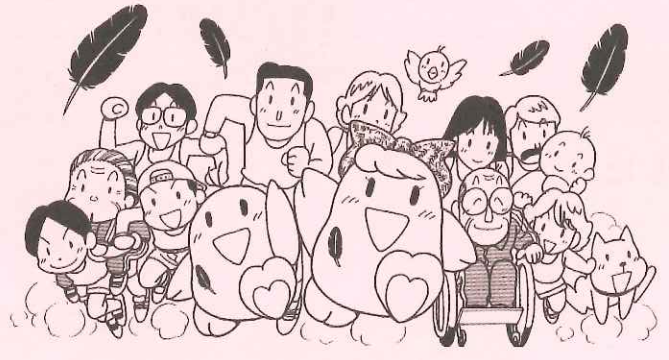


歳末たすけあい訪問事業

寒い季節でも元気いっぱい遊び、健やかな成長を願い、町内各保育園の子どもたちに折り紙などを届けさせていただきました。

厳しい社会情勢のなか、温かいお気持ちをたくさんいただきましたことに感謝申し上げます。
共同募金の使い道の詳細については、下記ホームページに記載されています。
今後ともご協力をよろしくお願いいたします。

☆共同募金会ホームページアドレス <http://www.akaihane.or.jp>
☆赤い羽根データベース「はねっと」 <http://hanett.akaihane.or.jp>



**滋賀県共同募金会
愛荘町共同募金委員会**
電話 0749-42-7170(代)
FAX 0749-42-7178(代)

