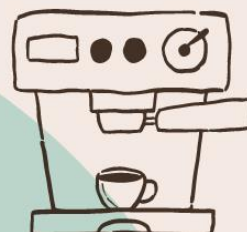




ボランティアに関わる
みなさんの
集えるばしょ



ボランティア カフェ

令和6年度は下記の日程で実施します！！

日程：6月28日（金）・8月23日（金）

10月25日（金）・12月20日（金）

2月28日（金）

時間：13：30～15：30

場所：町立福祉センター愛の郷（愛荘町市731）

※日程が変更になる場合は、
ホームページまたはボランティア
だよりでお知らせします。



ボランティアカフェでは、季節にちなんだイベントや
ボランティアグループさんとの交流、製作活動などを行う予定です♪
詳細な内容については、4月の“いばしょ塾”にてお伝えします！！

いばしょ塾の日程：4月25日（木）13：30～15：30

場所：町立福祉センターラポール秦荘いきいきセンター

～いばしょ塾とは？～

地域行事の中で役立つ情報交換や、すぐにできるレクリエーションを
楽しく行います！！

お問い合わせ先
愛荘町ボランティアセンター（愛荘町社会福祉協議会内）

住所：愛荘町市731

TEL:0749-42-7170 FAX:0749-42-7178

