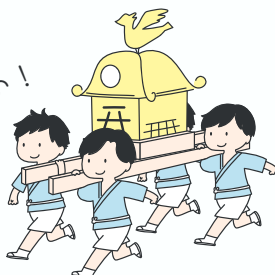


WANPAKUHIROBA

わっしょい!



ミニ縁日イベント 8月21日(月)

第1部 9:30~10:20

第2部 10:30~11:20

場所：町立福祉センター愛の郷（愛荘町市731）

定員：町内在住・在勤の未就学児のいる親子

第1部・第2部とも各10組ずつ

（定員になり次第、受付終了にします。）

申込期間：7月31日（月）～8月10日（木）の

わんぱくひろば時間内（9:00～15:00まで）

※直接わんぱくひろば内でお申込みください。

電話でのお申込みは受け付けませんので、ご了承ください。

※イベント当日は予約の方のみの利用とさせていただきます。

ご理解とご協力のほどよろしくお願いいたします。（午後からは通常通り開所します。）

